

Yoshida Dental NEWS

2020
11,12

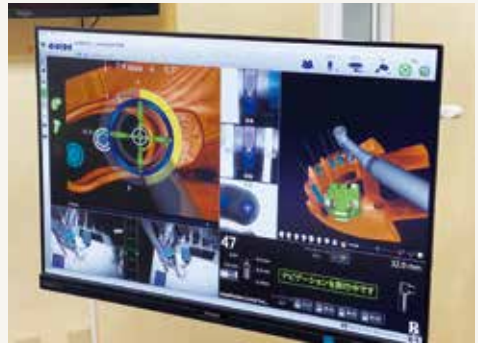
特集

X-Guide導入

当院ではこの10月に、インプラント手術ナビゲーションシステム「X-Guide」を導入しました。最新のインプラントオペ用のシステムで、道南では初の導入クリニックとなります。※道全体では2件目

X-Guideとは？

「X-Guide」はソフトウェアとリンクし、患者さんから取得した検査データを基に**すべての工程をデジタル化**して行うため、誤差が極めて少なくなるのが特徴のシステムです。リアルタイムで3D-CT画像を見ながら手術を行うことが可能となり、従来の手法では決して見ることができなかった骨の中（神経や血管の走行など）を、**リアルタイムで確認しながら手術が行える**ため、より**正確かつ誤差が極めて少ない、安全なインプラント手術**をすることが可能となります。



最新設備の導入で、さらに質の高いインプラント治療をご提供してまいります。
お気軽にご相談ください。

歯ブラシの交換頻度は？

皆さま、歯ブラシはどれぐらいの期間で交換していますか？

毛先が開いてくると、汚れを落とす力が激減してしまい、せっかく歯みがきしても期待する効果が得られないんです。。。臨床研究(下図)によると、毛先が開いてしまった歯ブラシだと、約40%も歯垢除去率が下がるという結果になっています。

1ヶ月に一度は歯ブラシを交換して、効果の高い歯みがきをしていきましょう！



出典: (公財)ライオン歯科衛生研究所、日本小児歯科学会報告会(1985)

当院オススメアイテムのご紹介!

ジェルコートIP (インプラント専用 歯みがきジェル)

発泡剤・研磨剤無配合のインプラント専用歯みがき剤。
インプラントを取り巻くリスクを除去し、高い殺菌力でお口全体の環境を整えます。マイルドなミント味でお口スッキリ。



■ フッ素無配合

チタンインプラントが腐食するリスクを取り除きました。※近年の研究で、歯みがき剤に配合されているフッ素が、お口の中の環境によってはチタンインプラントを腐食し、インプラント周囲の粘膜炎症の原因となる可能性がわかりました。

■ 高い殺菌力

殺菌成分の塩酸クロールヘキシジンが細菌感染のリスクを下げ、良好なお口の環境を維持することができます。

■ 歯肉活性化成分配合

OIM加水分解コンキオリンが、歯肉を活性化して健康な歯肉へ導きます。

インプラントを永く保つために、インプラントの土台(歯肉)をしっかりサポートします。

医療法人社団 吉田歯科口腔外科

〒042-0932 函館市湯川町1丁目30-8 TEL 0138-59-3918

受付時間 9:00~12:00 / 14:30~18:00 休診日 年中無休(年末年始は除く)

※受付 土曜・日曜・祝日は16:30まで

<https://www.ydos.com/>