

Yoshida Dental NEWS

2023
11,12

新任歯科医師の紹介

皆さま、こんにちは。

この10月から吉田歯科口腔外科の一員として治療を行なっております、歯科医師の大歳祐生です。

痛くて歯医者に行くのにまたそこで痛い思いをするのは嫌ですよ。

痛みの原因は様々ですが、適切な診断と痛くない治療を心がけ、痛みのない状態で

帰っていただけるよう心がけていきたいと思っています。気になることがありましたら、お気軽にご相談ください♪



大歳 祐生

25年の区切りに向けて

当院はこの10月で、開院25年目を迎えました。

開院から今まで、たくさんの患者さまと関わらせていただき、皆さまに納得していただける歯科医療の提供に努めてまいりました。

節目となる25期目を迎えられたことは皆さまとの関わりあってのものです。

これからも初心を忘れずに日々研鑽し、より良い歯科医療のご提供を目指してまいります。

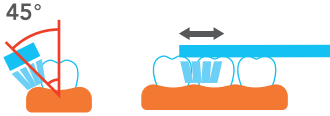
今後とも、宜しくお願い致します。



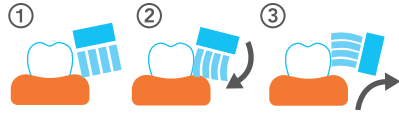
ブラッシング方法

歯みがきの仕方には何種類か方法があるのをご存知でしょうか？
大きく4つの磨き方があります。

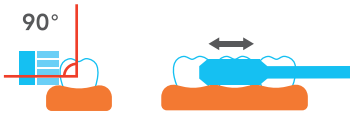
バス法



ローリング法



スクラッピング法



フォーンズ法



お口の状態によりそれぞれ適したみがき方があります。
当院歯科衛生士が、皆さまに合った磨き方をお伝えしております。

レントゲンの見方

治療説明で見ることがあるレントゲン画像。

見方をご存知でしょうか？

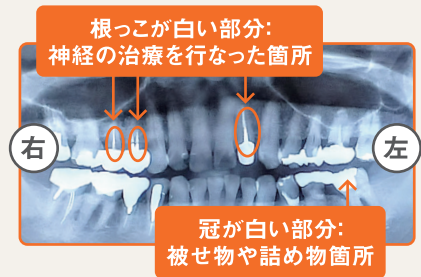
これは口全体を撮影したパノラマレントゲン画像です。向かって右側がご自身の左側となります。
(画像に右左を掲載)

白い部分が治療した部分です。

根っこが白いのは、神経の治療を行なったことがあるということ。

冠が白いのは、虫歯で削った部分に被せ物や詰め物をしたということになります。

その他にも、親知らずの生え方の状態や、歯槽骨の状態などを知ることができます。



医療法人社団 吉田歯科口腔外科

〒042-0932 函館市湯川町1丁目30-8 TEL 0138-59-3918

受付時間 9:00~12:00 / 14:30~18:00 休診日 年中無休(年末年始は除く)

※受付 土・日は16:30まで 祝日は13:30まで

<https://www.ydos.com/>



X (旧Twitter)



Instagram